



Radna površina

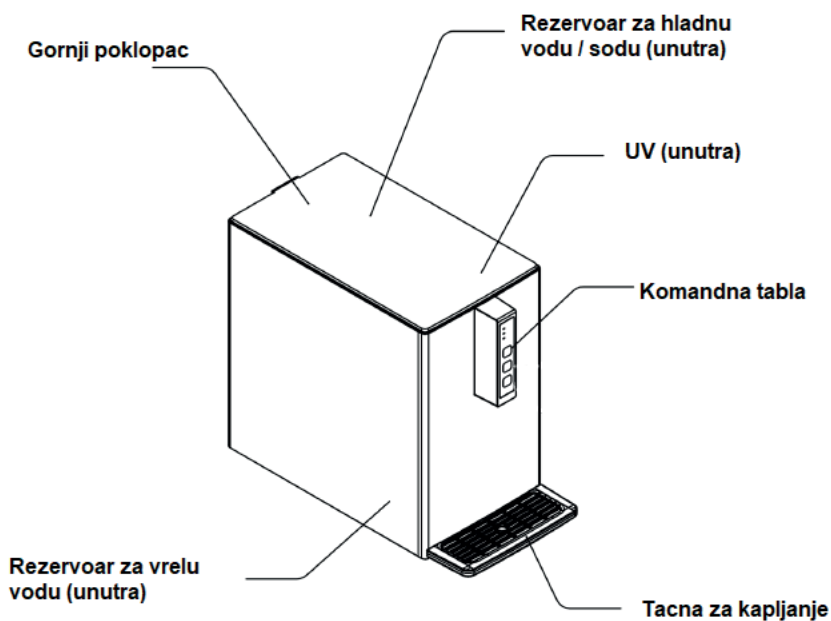
Uputstvo za upotrebu aparata za vodu

Sadržaj	Strana
Uvod / Delovi	1
Metod rada sa hladnom vodom	2
Metod rada sa toplom vodom	3
Metod rada sa soda vodom	4
Podsetnik za bezbednost	5

Molimo vas da u potpunosti pročitate ova uputstva pre upotrebe ovog aparata.

UVOD/ DELOVI

1



Pre upotrebe ovog aparata, savetujemo da pažljivo pročitate ovo uputstvo. Molimo vas da pratite uputstva za pravilan rad kako biste sprečili rizik ili oštećenje.

1 Uverite se da su prekidači za napajanje na zadnjoj tabli ISKLJUČENI, zatim uključite kabl za napajanje i povežite dovod vode.

2 Pritisnite dugme za vodu sobne temperature ili hladnu vodu (ako ne postoji opcija za vodu sobne temperature) da biste ispustili malo vode za ispiranje filtera. Ovo je važno kako biste osigurali kvalitet vode za piće.

3 Dodirnite i držite dugme za hladnu vodu kako biste istočili vodu dok voda ne izađe, može potrajati 1-2 minuta.

4 Uključite prekidač za hlađenje pozadi, mašina će odmah početi hlađenje. Hlađenje može trajati do 40 minuta.

Iz sigurnosnih razloga, točenje je ograničeno na 60 sekundi. Ako vam treba još vode, dodirnite dugme ponovo.



Hladna voda



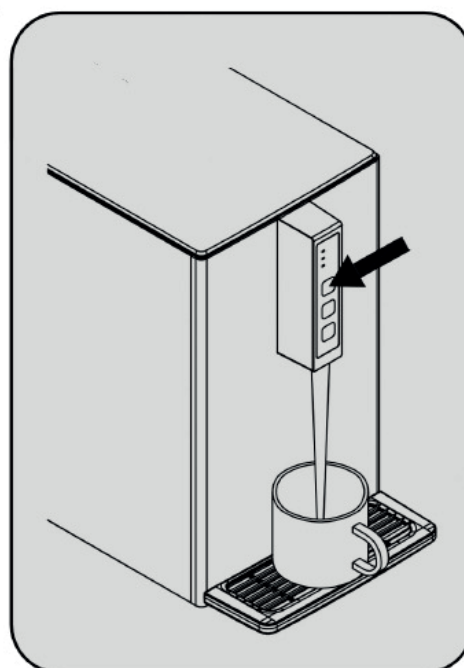
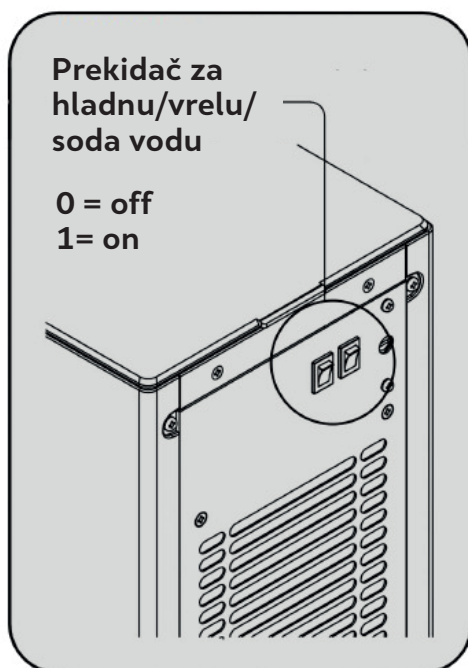
Topla voda



Gazirana voda



Voda sobne temperature



- 1 Uverite se da su prekidači za napajanje na zadnjim tablama ISKLJUČENI, zatim uključite kabl za napajanje i povežite dovod vode.

- 2 Pritisnite dugme za vodu sobne temperature ili hladnu vodu (ako ne postoji opcija za vodu sobne temperature) da biste ispustili malo vode za ispiranje filtera. Ovo je važno kako biste osigurali kvalitet vode za piće.

- 3 Pritisnite i držite dugme za toplu vodu dok ne vidite da voda izlazi.
Napomena: Ovo je veoma važno kako bi se sprečilo pregrevanje-sušenje rezervoara za toplu vodu.

Iz bezbednosnih razloga, svaki put kada se pritisne dugme za otključavanje, dugme za toplu vodu mora da se pritisne na 3 sekunde da bi se točila topla voda. Nakon prvog točenja, topla voda može da se toči odmah tokom istog perioda otključavanja.

- 4 Uključite prekidač za toplu vodu na pozadini, aparat će odmah početi da se greje. Ponovno zagrevanje će se automatski pokrenuti kada je temperatura tople vode previše niska. Iz sigurnosnih razloga, doziranje je ograničeno na 60 sekundi. Ako vam treba još vode, dodirnite dugme ponovo.



Hladna voda



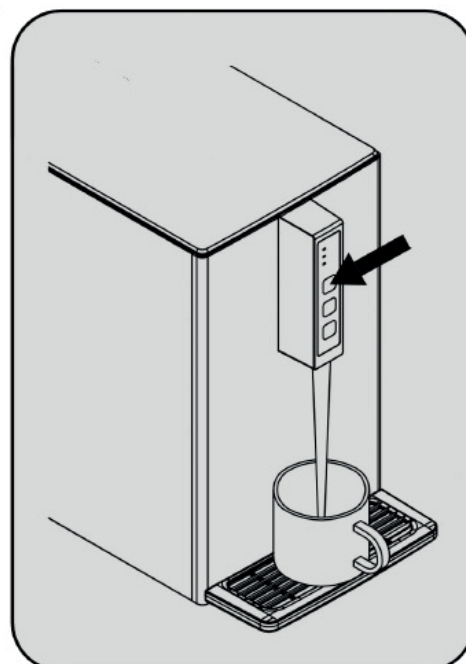
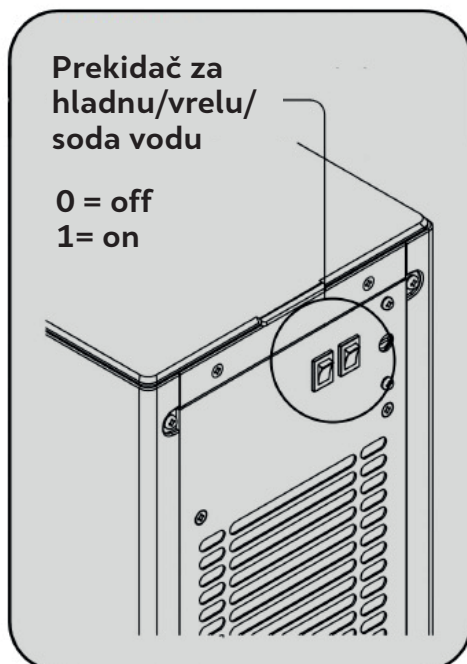
Topla voda



Gazirana voda

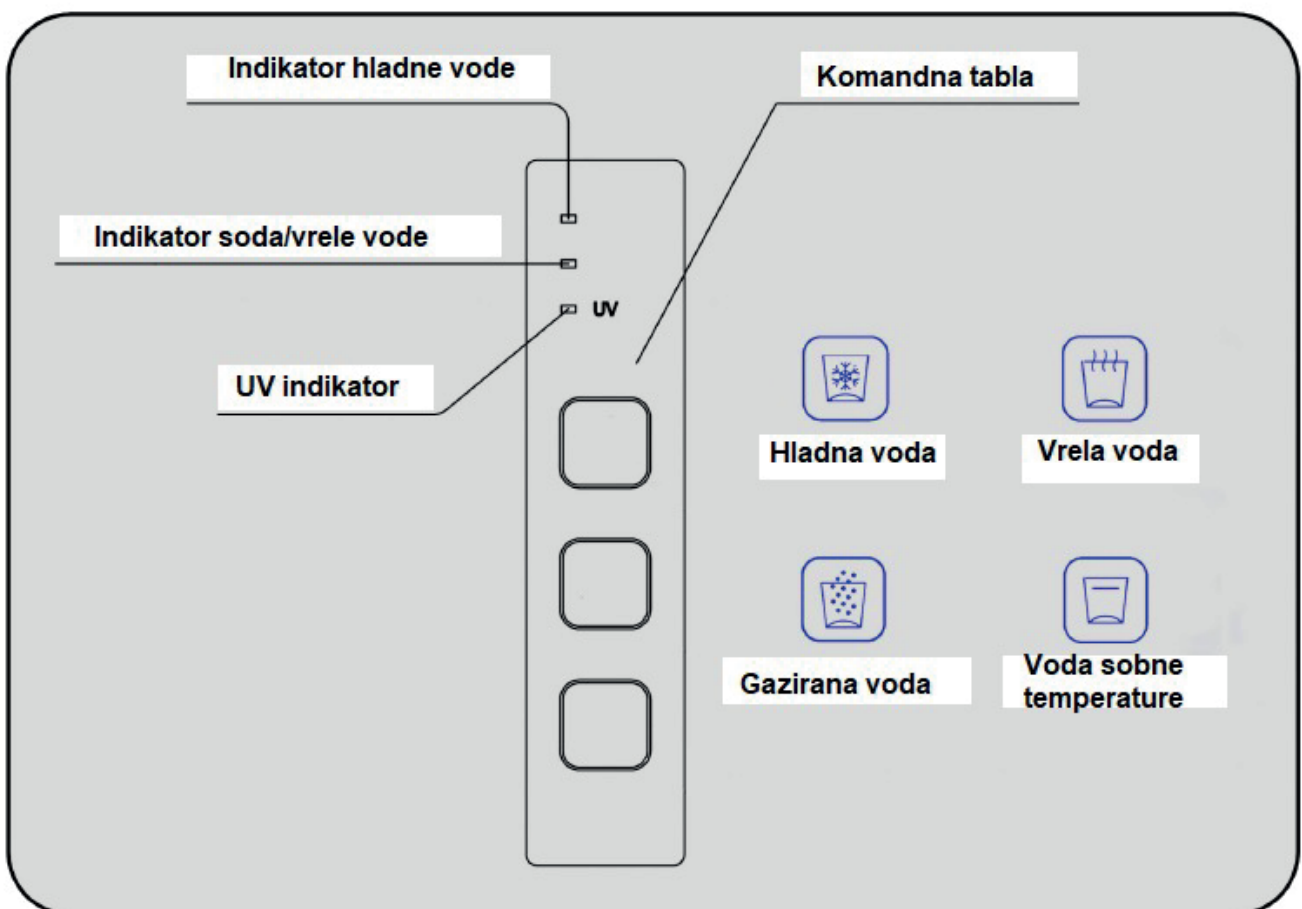


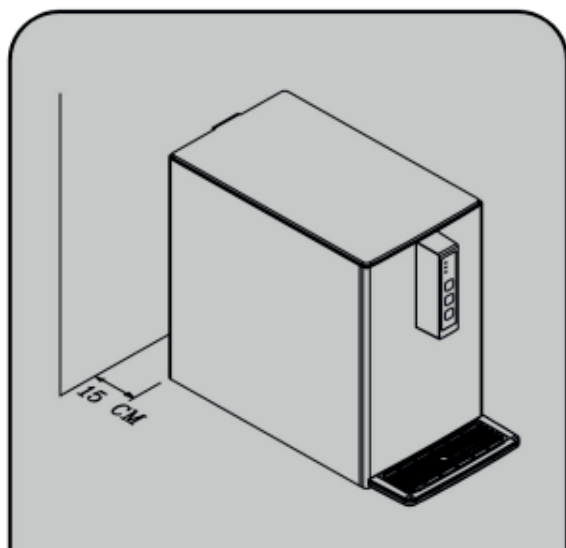
Voda sobne temperature



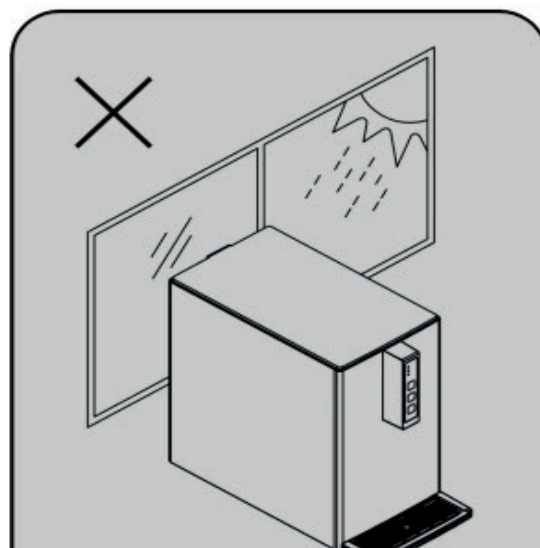
- 1 Pritisnite dugme za vodu sobne temperature ili hladnu vodu (ako ne postoji opcija za vodu sobne temperature) da biste ispustili malo vode za ispiranje filtera. Ovo je važno kako biste osigurali kvalitet vode za piće.
- 2 Uključite prekidač za sodu na pozadini, a zatim pritisnite bilo koje dugme da biste omogućili punjenje vode iz mreže u rezervoar za sodu.
- 3 Pritisnite dugme za soda vodu da ispraznite prethodnu soda vodu u rezervoaru. Nova proizvedena soda voda je sada spremna za piće.

Iz sigurnosnih razloga, doziranje je ograničeno na 60 sekundi. Ako vam treba još vode, dodirnite dugme ponovo.

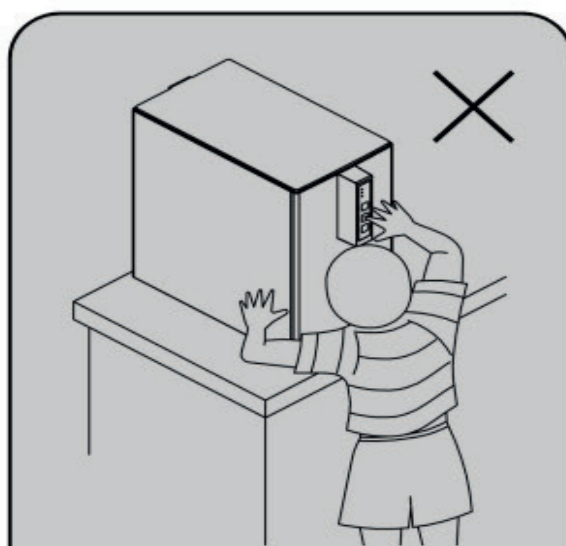




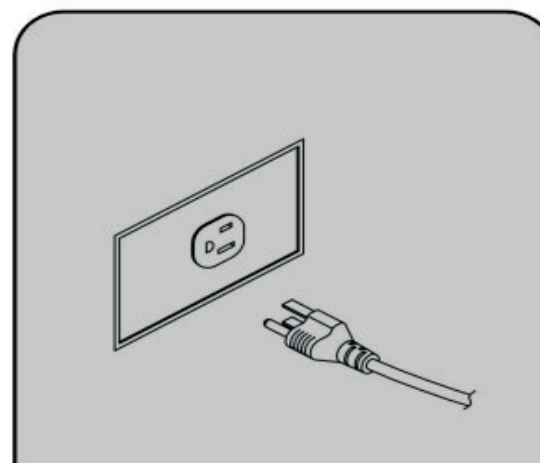
Ostavite razmak ne manji od 15 cm između zida i aparata za vodu.



Držite aparat dalje od sunčeve svetlosti, toplote i vlage.



Ne stavljajte aparat za vodu na mesto gde deca mogu lako da ga dohvate.



Obavezno koristite jednostruku utičnicu sa ispravnim naponom napajanja. Uključite kabl za napajanje direktno u električnu utičnicu.